

MASTICE PREMBOND 16A

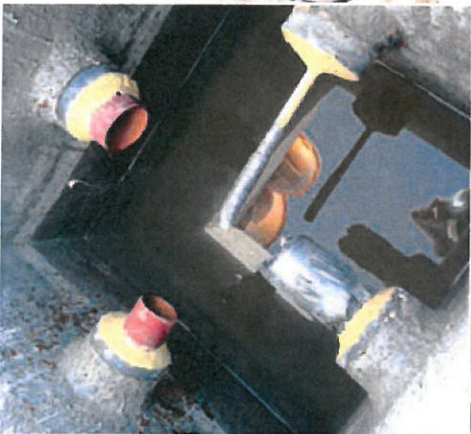
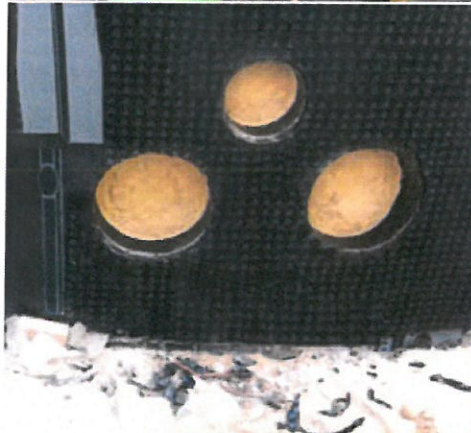
- DESCRIZIONE** Prembond 16A è un mastice non indurente e autoportante che può essere applicato su superfici bagnate e può sigillare condotte dall'ingresso di gas e acqua. È conforme alla specifica British Telecom M212C. Per sigillare tubi e condotte di servizio o manicotti di ingresso, in particolare nel sottosuolo, per impedire l'ingresso di gas o acqua negli edifici. Può anche essere utilizzato per la profilatura di giunti meccanici su tubi caldi per consentire l'applicazione di nastri.
- COMPOSIZIONE** Mastice solido a base di polibutene, acidi grassi, cariche minerali, fibre organiche e materiali per la sostituzione dell'acqua.

PROPRIETA' TIPICHE	DATI
Colore	Giallo chiaro
Peso specifico	1.73
Volume specifico	578cm ³ /kg
Flash Point	>150°C
Pressione\Resistenza	Resiste a una pressione dell'aria di 35 kPa (5 lb / in ²) per oltre 15 minuti. Resiste a una pressione dell'acqua di 20 kPa (prevalenza di 2 metri) per oltre 60 minuti.
Adesione	Aderisce a superfici umide o asciutte dei seguenti materiali: ferro, acciaio, terracotta smaltata, piombo, ottone, politene e pvc
Range di temperatura	0°C fino a 35°C -15°C fino a 100°C
<i>Per l'applicazione</i> <i>Per il servizio</i>	
Imballaggio	330mm x 40mm x 40mm. 8 x 1kg strisce per scatole di cartone Strisce ondulate 350mm x 60mm 100 x approx 160g strisce per scatole di cartone

Nota - I Dati mostrati in questo foglio illustrativo hanno lo scopo di fornire una guida generale e si basano su test effettuati in condizioni controllate. Per ulteriori informazioni sulle specifiche proprietà del prodotto consultare Premier Coatings Ltd.

PREMIER 16A™

UN MASTICE SOLIDO E FIBROSO PER LA SIGILLATURA DI ENTRATE E CANALI DI SERVIZIO.



Premier 16A™ è un mastice non indurente e autoportante che è stato sviluppato per sigillare condotte per cavi o condotte gas/acqua. Possiede anche l'omologazione British Telecom.

- Aderisce a terracotta smaltata, acciaio e materiali non plastificati come piombo, polietilene o PVC.
- Non influenzato da gas naturale e acqua.
- Consente il movimento.
- Aderisce alle superfici bagnate.
- Resiste a una pressione dell'acqua di almeno 20 kPa (2 metri) per un minimo di 30 minuti.

COMPOSIZIONE

Un mastice solido e fibroso che si basa su polibutene, minerali riempitivi, fibre organiche e materiali idrorepellenti.

Striscia preformata.

CAMPI DI APPLICAZIONE

Gas e acqua possono accumularsi nei condotti sotterranei come in quelli che trasportano cavi telefonici o di alimentazione elettrica. Laddove i condotti terminino all'interno di edifici, pozzetti o camere, devono essere sigillati contro gas e acqua. Premier 16A è particolarmente adatto per quelle applicazioni in cui le condotte sono bagnate o che possono riempirsi d'acqua.

METODO DI APPLICAZIONE

Premier 16A viene messo nelle estremità del condotto a mano e modellato saldamente attorno ai cavi ed ai tubi assicurando che non vi siano spazi vuoti o fessure. Il mastice deve essere applicato ad una profondità almeno uguale al diametro del condotto. Le superfici devono essere prive di ruggine, incrostazioni, sporco o sigillanti precedenti.



THE QUEEN'S AWARDS
FOR ENTERPRISE
INTERNATIONAL TRADE
2017

PREMIER COATINGS LTD

TEL: +44 (0) 1233 770 663
FAX: +44 (0) 1233 770 633
EMAIL: enquiries@premiercoatings.com
WEB: www.premiercoatings.com

Premier Coatings Ltd
Headcorn Road, Smarden
Ashford, Kent TN27 8PJ
UNITED KINGDOM



Q09303 | EMS 677780
BS EN ISO 9001:2015 & 14001:2015

PUB No. 429.11.2019



A MEMBER OF WINN & COALES INTERNATIONAL